

～～～ ホテル大平原 館内のご案内 ～～～

- フロント内線 91番
- 客室ドア 手動式
- 貴重品 客室内無料金庫 又は フロント預かり
- 冷蔵庫 中身は空です
- 浴衣 S・Mサイズはお部屋セット致しております
※ L・LL・お子様用はフロントにてお渡しいたします

- 大浴場（1階）
 - 内湯・露天風呂 15：00～翌1：00
翌5：00～9：00
 - サウナ・エステバス 15：00～23：00
翌朝6：00～8：00

※AM1：00 ～ AM5：00 男女入れ替え作業有り

- 売店（1階） 15：30～21：00
翌朝7：00～10：00
※ 宅配便の発送も売店で取り扱っておりますので
売店営業時間内をご利用をお願い致します。

- スナック「モンドール」（2階） 休業中
- カラオケボックス（2階） 休業中
（モンドール内）

- 内線電話 客室間同士の電話は、お部屋番号のみでつながります

- Wi-Fi ●客室対応[ID：Daiheigen・パスワード：daiheigen]
●ロビー[ID：Daiheigen-Free・パスワード不要]

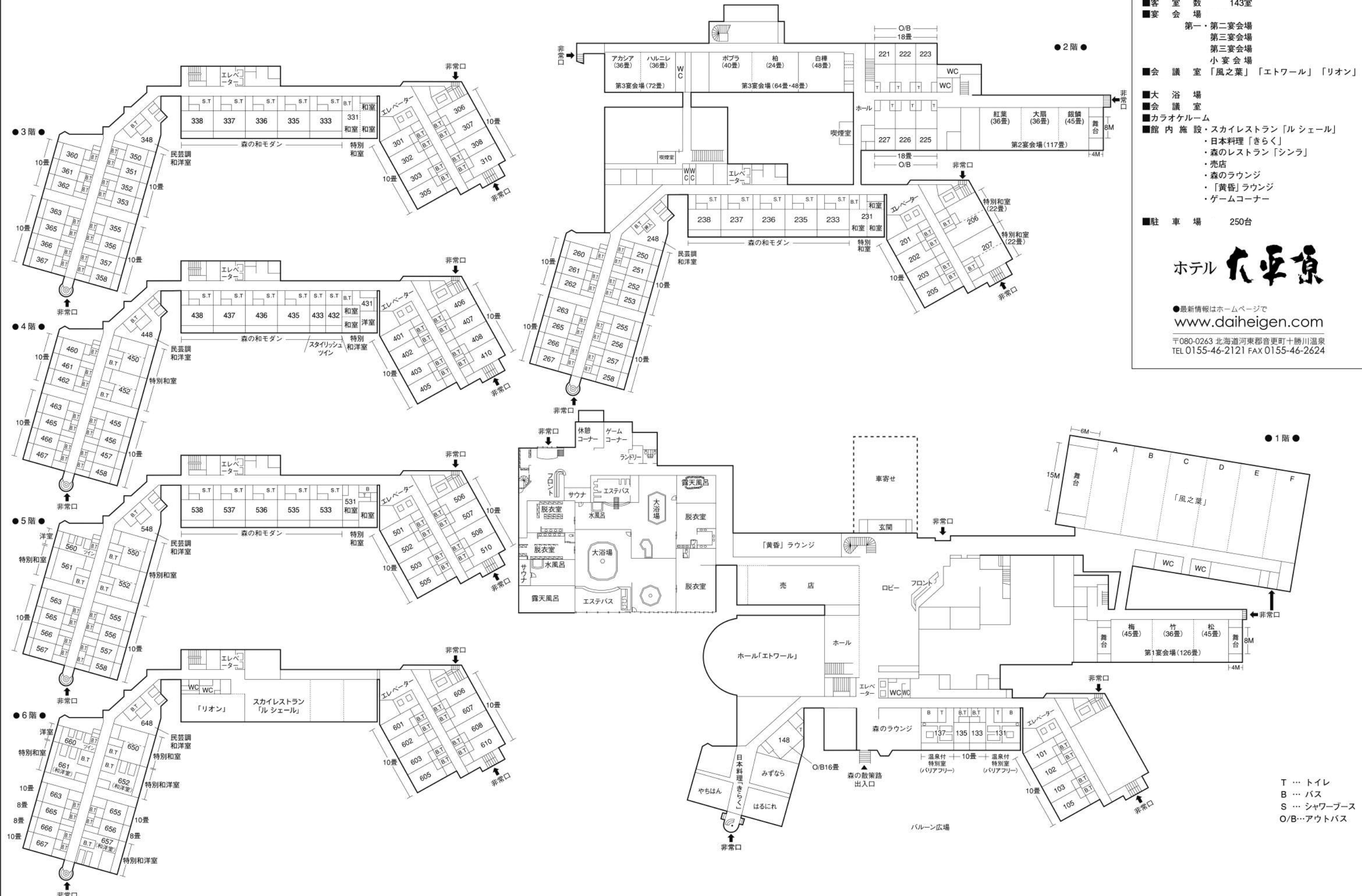
〒080-0263
河東郡音更町十勝川温泉南15-1
TEL:0155-46-2121 FAX:0155-46-2624

ホテル **大平原**

- 地上 6階
- 収容人員 724名
- 客室数 143室
- 宴会場
 - 第一・第二宴会場
 - 第三宴会場
 - 第三宴会場
 - 小宴会場
- 会議室「風之葉」「エトワール」「リオン」
- 大浴場
- 会議室
- カラオケルーム
- 館内施設・スカイレストラン「ルシェール」
 - ・日本料理「きらく」
 - ・森のレストラン「シンラ」
 - ・売店
 - ・森のラウンジ
 - ・「黄昏」ラウンジ
 - ・ゲームコーナー
- 駐車場 250台

ホテル 大正

●最新情報はホームページで
www.daiheigen.com
 〒080-0263 北海道河東郡音更町十勝川温泉
 TEL 0155-46-2121 FAX 0155-46-2624



T ... トイレ
 B ... バス
 S ... シャワーブース
 O/B ... アウトバス